

KOSMOSシリーズ

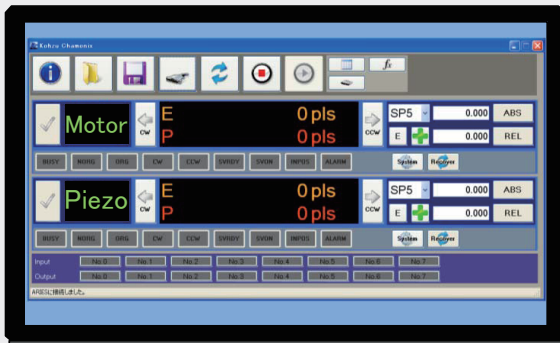
ピエゾステージドライバ VIRGO (バーゴ)

ピエゾとステッピングモータの同期制御を実現！
 ナノレベルの誤差をピエゾで補正！

新製品

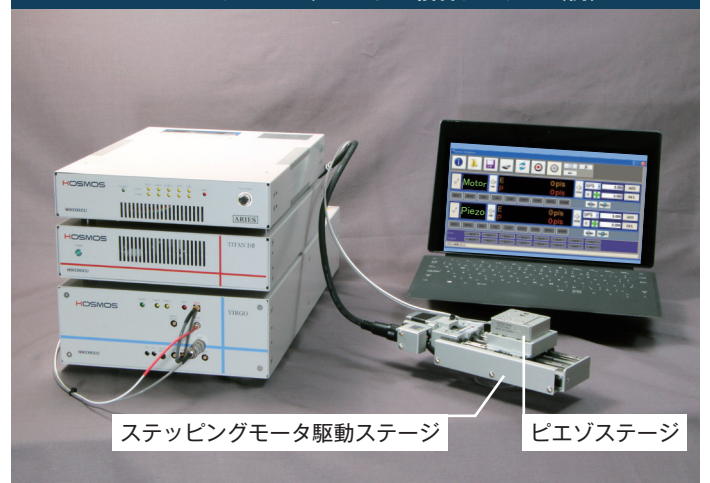


制御支援ソフト CHAMONIX



ピエゾ、ステッピングモータ、サーボモータなど異なる駆動系を一括制御が可能です。

ピエゾ、ステッピングモータの複合システム (例)

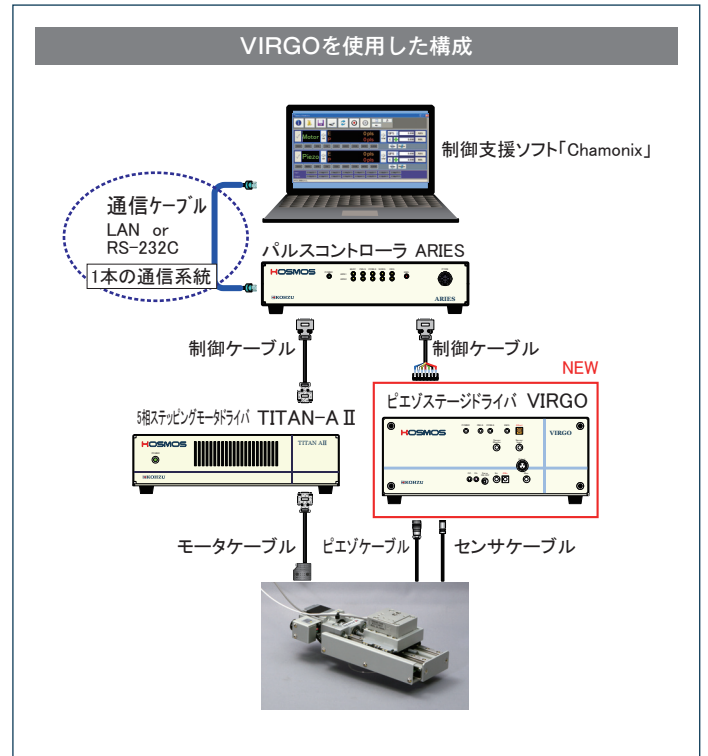
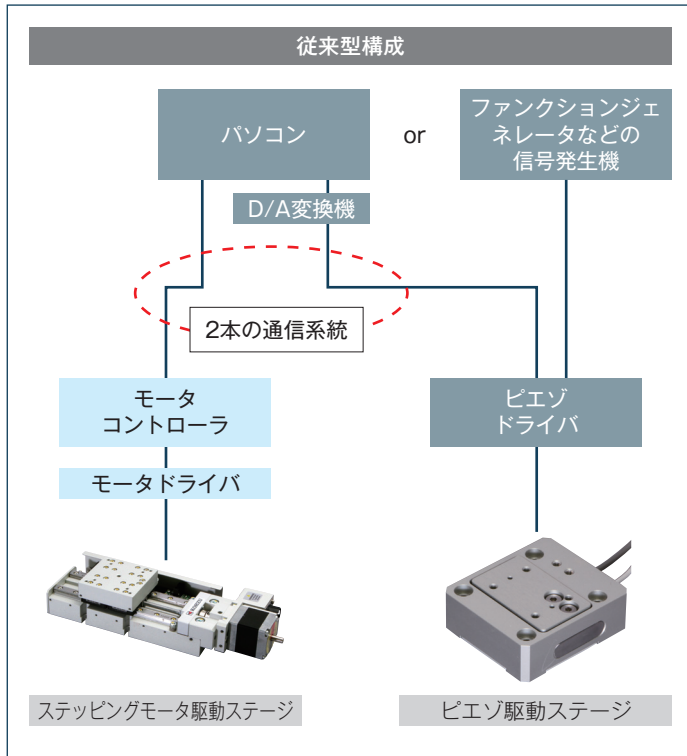


原理 16bit (0~65,535) のパルス列に応じた電圧を出力してピエゾの位置決めを行います。

- 特徴**
- ・ミクロン台の高精度位置決めと、ナノオーダーの超高精度位置決めを一つのシステムで構築が可能となりました。
 - ・ステッピングモータとピエゾの同期制御による超高精度モーション制御に最適。
 - ・マルチコントローラ「ARIES」、ピエゾドライバ「VIRGO」の採用により、シンプルな構成を実現。
 - ・ピエゾとモータの通信系統を一本化することにより、制御設計のコストを大幅削減。
 - ・D/A変換機、ファンクションジェネレータは不要。
 - ・10MHzの高速入力周波数に対応。

ピエゾステージドライバ VIRGO (バーゴ)

ピエゾとステッピングモータが混在したシステム構成例



[VIRGO] 仕様

一般仕様	製品	ピエゾステージドライバ
	外径寸法 (mm)	W213.4xH89xD420
	制御方式	パルス列入力制御、PIDアナログフィードバック方式
	制御軸数	1軸
	入力電源	AC90~240V 50Hz/60Hz
	消費電力	50VA MAX (AC100V供給時)
	使用環境	動作温度: 10°C~40°C、動作湿度30~80% (結露なきこと)
	ウォームアップ時間	30分以上推奨
	重量	3.6kg
	機能仕様	駆動機能
入力パルス周波数		最大10MHz
パルスカウント範囲		-1~+65,536/パルス (位置決め使用する範囲は0~65,535)
センサアンプ部		センサタイプ: 静電容量型 センサ出力電圧: 0V~+10V センサモニタ (Sensor Monitor) 出力インピーダンス: 100Ω
PID制御部		アナログ入力信号 (ANin) 入力電圧: 0V~+10V、入力インピーダンス: 100kΩ 偏差出力信号 (Err) 出力電圧: -10V~+10V、出力インピーダンス: 100Ω
ドライバ部		・ピエゾ駆動信号 (Output) 出力電圧: 20V~+150V、出力インピーダンス: 約32Ω、 出力電流: 60mA (平均) 500mA (ピーク<6msec)、ドライバ増幅率: 15倍、 ドライバ出力リップルノイズ: 1mVp-p (~100kHz帯域、容量性負荷5.4μF時)、 保護回路: 負荷ショート検出、過熱保護 (内部温度70度以上) ・モニタ信号 (Mon) 出力電圧: -1.33V~+10V、出力インピーダンス100Ω
その他出力信号		・リミット信号 (CWLS, CCWLS) オープンコレクタ出力 (絶対最大定格80V, 30mA) ・アナログ出力信号 (ANout) 出力電圧: 0V~+10V
入力パルス信号		・CWパルス, CCWパルス信号: フォトカプラ入力, 7.5~14mA
表示モニタ		POWER ON/OFF状態、センサ (CWリミット, CCWリミット) 状態、非常停止状態

※ピエゾドライバ「VIRGO」により制御可能なピエゾは当社取扱い製品に限ります。

神津精機株式会社

<http://www.kohzu.co.jp>

お問い合わせ先 E-mail: sale@kohzu.co.jp

本社/工場 〒215-8521 神奈川県川崎市麻生区栗木2-6-15
TEL.044-981-2131 / FAX.044-981-2181

大阪支店 〒532-0004 大阪府大阪市淀川区西宮原2-7-38 新大阪西浦ビル202
TEL.06-6398-6610 / FAX.06-6398-6620