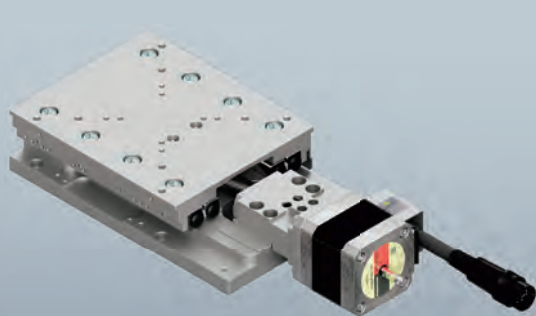
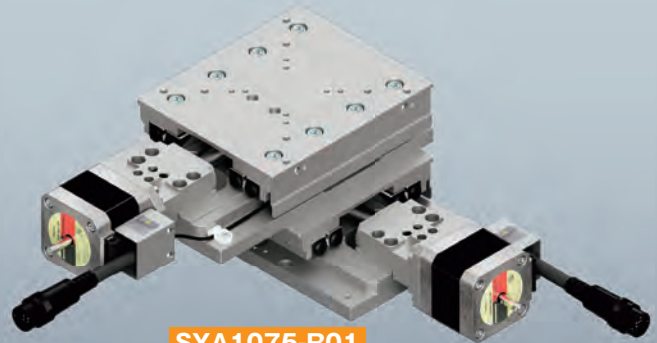


自動X・XYステージ / テーブルサイズ 100×120

Motorized X, XY Linear Stages / Table Size 100×120



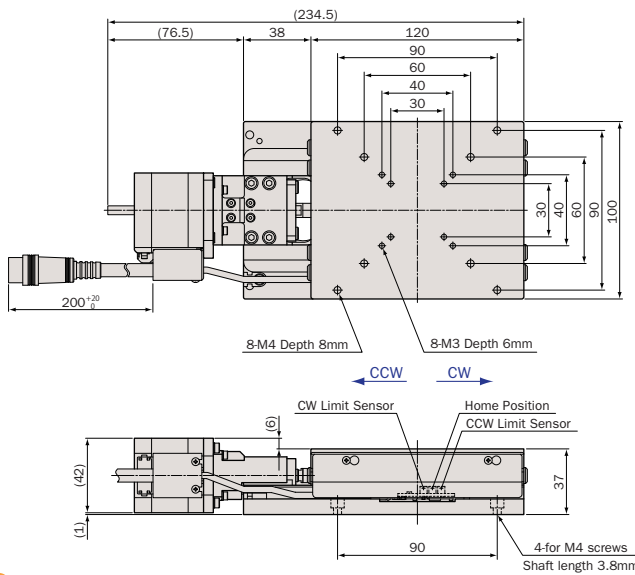
SXA1075-R01



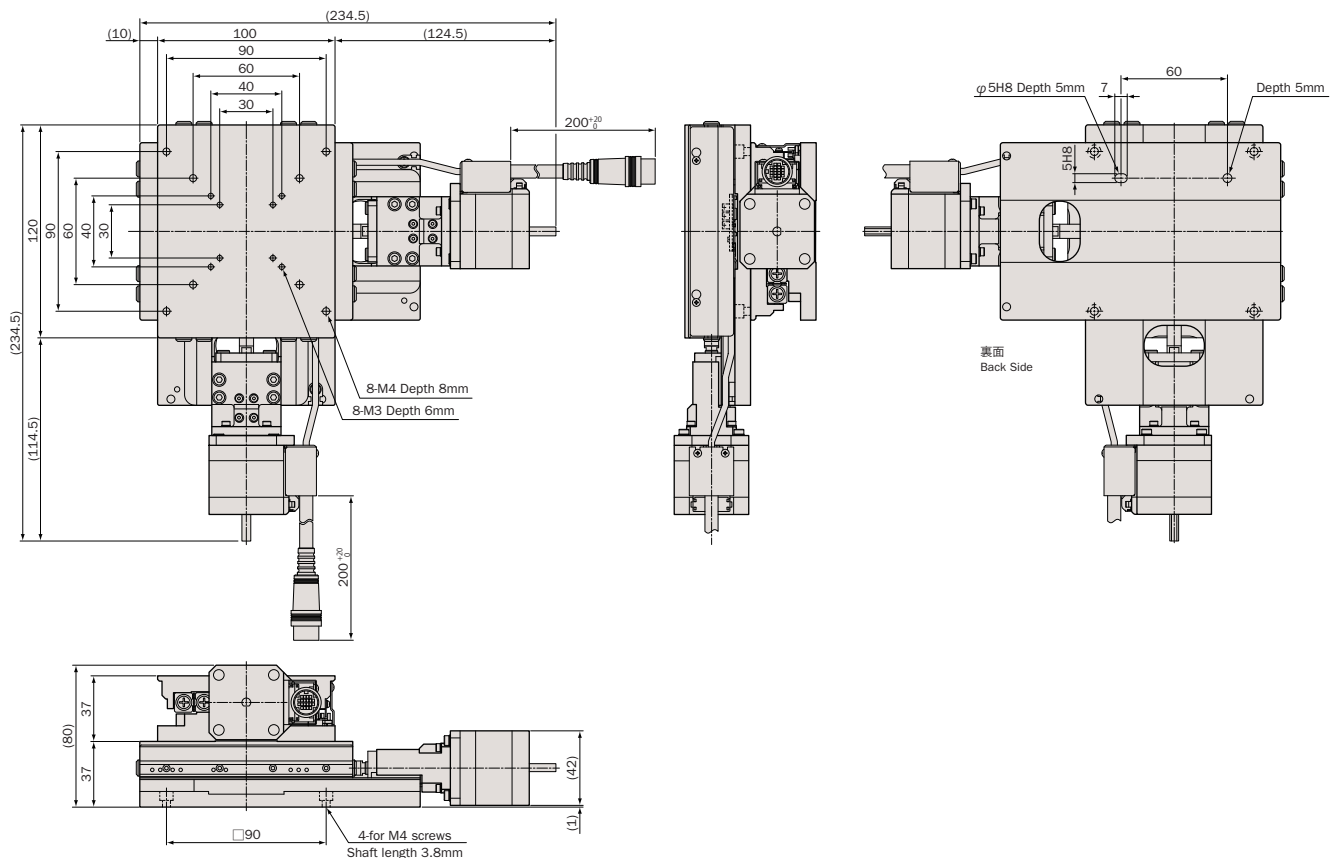
SYA1075-R01

● SXA1075-R01

※画像のコネクターケーブルの長さは、実物と異なります。また曲げ半径は40mmとなります。
 ※The length of the connector cable in the image is different from the actual one. The bending radius is 40mm.



● SYA1075-R01



システム
製品
System
Products

産業用
Industrial

実験用
Experimental

手動精密
ステージ
Manual
Stage

X・XY
X・XY

Z
Z

回転
Rotation

スイベル
(ゴニオ)
Swivel
(Tilt)

自動精密
ステージ
Motorized
Stage

X・XY
X・XY

Z
Z

回転
Rotation

スイベル
(ゴニオ)
Swivel
(Tilt)

アライ
メント
ステージ
XYθ

真空
ステージ
Vacuum
Stage

制御装置
Control
Electronics

モーター
コントローラ
Motor
Controller

ドライバ
ボックス
Driver
Box

アプリ
ケーション
Application

モーター
ドライバ
Motor
Driver

モーター
ケーブル
Motor
Cable

付録
Appendix

アクセ
サリ
Accessories

検査
システム
Inspection
System

アルミ / クロスローラガイド / ボールネジ

Aluminum Body / Cross-Roller Guide / Ball Screw



型式 Model Number		SXA1075-R01	SYA1075-R01
勝手違い型式 Mirror Model Number ※1		SXA1075-R01-R	SYA1075-R01-RRR
テーブル面 Table Size		100mm×120mm	
案内方式 Guide Mechanism		精密クロスローラガイド Cross-Roller Guide	
移動範囲 Motion Range		±37.5mm	
送り方式 Lead Mechanism		ボールネジ, リード 1.0mm Ball Screw, Lead 1.0mm	
分解能 ※2 Resolution	フル/ハーフ ステップ Full/Half Step	2μm/1μm	
	マイクロステップ(1/20分割) Micro Step (1/20 div)	0.1μm	
最高速度 Maximum Speed		20mm/sec : Half 20kpps	
累積リード誤差 Accumulated Lead Error		≤14μm/75mm	
繰返し位置決め精度 Repeatability		≤±0.3μm	
ロストモーション Lost Motion		≤1.0μm	
真直度 Straightness	水平 Horizontal	≤2μm/75mm	
	垂直 Vertical	≤2μm/75mm	
バックラッシュ Backlash		≤0.2μm	
モーメント剛性 ※3 Moment Load Stiffness		0.017 arcsec/N·cm	0.05 arcsec/N·cm
水平耐荷重 Load Capacity (Horizontal)		343N (35kgf)	324N (33kgf)
材質 Material		アルミ合金 Aluminum Alloy	
外観 Finish		白色仕上げ Clear-Matt Anodizing	
自重 Weight		1.8kg	3.6kg
直交度 Perpendicularity		—	≤5μm/75mm
5相ステッピングモーター 5 Phase Stepper Motor		C090P-9015P (オリエンタルモーター当社専用型式: 定格電流 0.75A/相, 基本ステップ角 0.72°, リード線5本) C090P-9015P (Oriental Motor (KOHZU exclusive): Phase Current 0.75A, Basic Step Angle 0.72°, 5-Leads)	
モーター軸径 Motor Shaft Diameter		Φ5mm オプションハンドル: A type Φ5mm Conformance option handle: A type	
コネクタ Connector		丸形20ピン (ヒロセ: RP13A-12JG-20PC) 20Pin Round (Hirose: RP13A-12JG-20PC)	
ステージ結線タイプ ※4 Stage Wiring Type		V3	
原点復帰 Returning direction		原点復帰の際に、領域(データム)センサを利用しています。CW側常時遮光。 Returning direction is determined with zone sensor. CW side's light is intercepted in all time.	
センサ基板型式 Sensor Model		F-115(HOME,LIMIT), 勝手違い: F-115R(HOME,LIMIT) F-115(HOME,LIMIT), Mirror Model: F-115R(HOME,LIMIT)	

※1 勝手違い、重ねの組勝手についてはH-005ページを参照して下さい。
Refer to page H-005 for Information on Standard and Mirror Symmetry Configuration.

※2 ステージの検査はハーフステップで行っております。
Stage is inspected by half step setting.

● オーバーホール費に交換部品代は含まれません。詳細については15ページを参照して下さい。
Additional parts cost is not included on Overhaul cost. Refer to page 16 for further information.

● 標準でクリーングリスを使用しています。
These stages have clean room lubricant as standard.

● 真空グリスに対応しておりません。
Vacuum lubricant exchange is not available.

● モーター交換の詳細についてはC-004ページを参照して下さい。
Page C-004 for further information about motor change.

● 対応するモーターコントローラ・ドライバについてはN-002ページを参照して下さい。
Refer to page N-002 for information on corresponding motor controller and driver.

※3 Xステージ単体のモーメント剛性はロール剛性となります。
Moment Stiffness of single X stage is measured in Roll Direction.

※4 ステージ結線の詳細についてはN-026~N-027ページを参照して下さい。
Refer to page N-026~N-027 for stage wiring connection information.

● 対応するモーターケーブルについてはN-014~N-015ページを参照して下さい。
Refer to page N-014~N-015 for information on corresponding motor cable.

● お客様のご要望により製品の改造も承ります。詳しくは営業部までお問い合わせ下さい。
We appreciate the product customizing. Contact us for further information.

● アクセサリーについてはO-001ページを参照して下さい。
Refer to page O-001 for information on accessory.

● オプションハンドルはO-008ページを参照して下さい。
Refer to page O-008 for information on Option Handle.

● 2相ステッピングモーター仕様も承ります。
2 phase stepper motor is available.

システム
製品
System
Products

産業用
Industrial

実験用
Experimental

手動精密
ステージ
Manual
Stage

X・XY
X・XY

Z
Z

回転
Rotation

スイベル
(ゴニオ)
Swivel
(Tilt)

自動精密
ステージ
Motorized
Stage

X・XY
X・XY

Z
Z

回転
Rotation

スイベル
(ゴニオ)
Swivel
(Tilt)

アライ
メント
ステージ
XYθ

真空
ステージ
Vacuum
Stage

制御装置
Control
Electron-
ics

モーター
コントローラ
Motor
Controller

ドライバ
ボックス
Driver
Box

アプリ
ケーション
Applica-
tion

モーター
ドライバ
Motor
Driver

モーター
ケーブル
Motor
Cable

付録
Appendix

アクセ
サリー
Accesso-
ries

検査
システム
Inspection
System